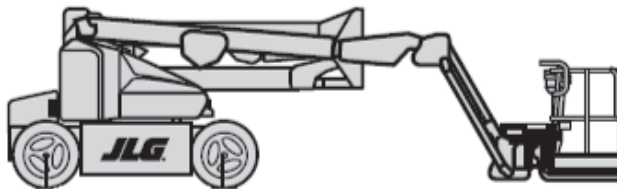


**GTB157-E (JLG E450 AJ)**

**15,70m  
Arbeitshöhe**

**Ausstattung**

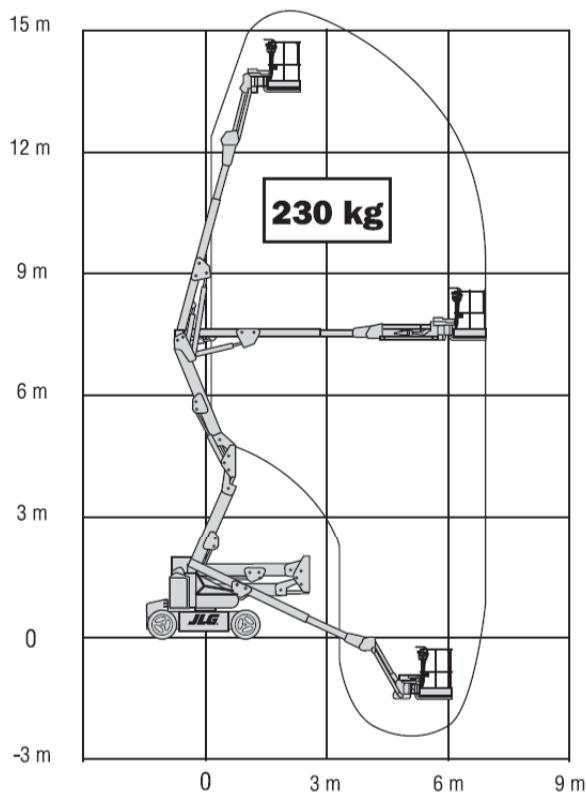
- 13,72m Plattformhöhe
- 0,20 m Bodenfreiheit
- markierungsarme Geländereifen



**Technische Daten**

**GTB157-E**

Antriebsart	Elektro / Batterie
maximale Tragfähigkeit im Korb	230 kg
maximale seitliche Reichweite bei 230 kg	7,24 m
bei xxx kg	xxxxxx
Knickpunkthöhe	7,70 m
Maschinenabmessungen (LxBxH)	6,45m x 1,75m x 2,01m
Transportabmessungen (LxBxH)	6,45m x 1,75m x 2,01m
Korbabmessungen (LxB)	1,52m x 0,76m
Eigengewicht	6.670 kg
Steigfähigkeit	30 %
Drehwagenüberhang	0,0 m
Bereifungsart	Ausgeschäumte Geländereifen



PSAgA ist gemäß Bedienungsanleitung anzulegen.

**Haben Sie noch Fragen?**

**Gräber AG**

Arbeitsbühnenvermietung  
Hahnstraße 7  
D-88250 Weingarten

Telefon +49 (0)751 56 96 97-0  
Telefax +49 (0)751 56 96 97-0  
E-Mail info@graeber.ag

